

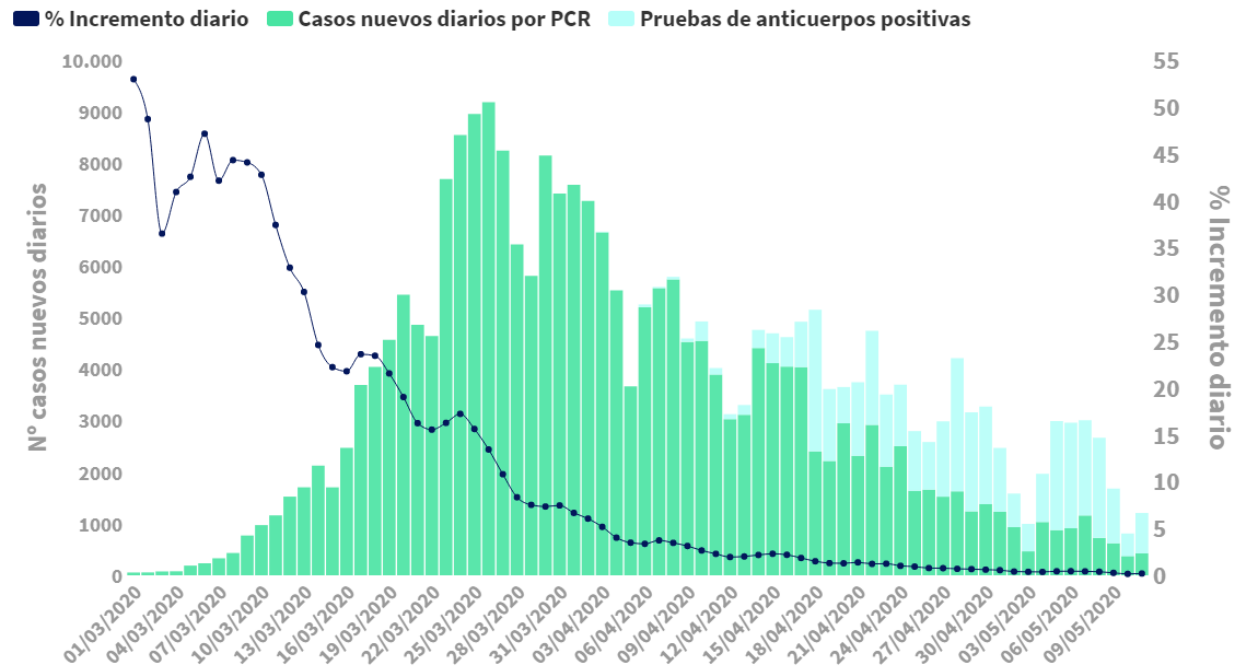
## Actualización nº 103. Enfermedad por el coronavirus (COVID-19). 12.05.2020 *(datos consolidados a las 21:00 horas del 11.05.2020)*

### SITUACIÓN EN ESPAÑA

En España, hasta el momento se han notificado un total de 228.030 casos confirmados de COVID-19 por PCR, 26.920 fallecidos 138.980 infecciones resueltas (Tabla 1, Tabla 2, Tabla 3, Tabla 4, Figura 1 y Figura 2).

**Tabla 1.** Casos de COVID-19 confirmados por PCR totales, nuevos, incremento e incidencia acumulada de los últimos 14 días e España a 12.05.2020 (datos consolidados a las 21:00 horas del 11.05.2020).

CCAA	Confirmados por PCR			
	Total	Nuevos	Incremento confirmados	IA (14 d.)
Andalucía*	12.293	8	0,06%	5,82
Aragón	5.359	23	0,43%	26,91
Asturias	2.351	5	0,21%	7,72
Baleares	1.953	0	0,00%	7,22
Canarias	2.268	8	0,35%	3,76
Cantabria	2.246	1	0,04%	22,54
Castilla La Mancha	16.431	44	0,27%	35,66
Castilla y León	18.048	53	0,29%	60,80
Cataluña**	55.144	184	0,34%	55,65
Ceuta	114	4	3,64%	16,51
C. Valenciana	10.740	11	0,10%	10,71
Extremadura	2.919	1	0,03%	15,73
Galicia	9.291	11	0,12%	27,93
Madrid***	64.972	48	0,07%	43,46
Melilla	119	0	0,00%	5,78
Murcia	1.517	0	0,00%	2,81
Navarra	5.081	16	0,32%	49,22
País Vasco	13.176	9	0,07%	27,72
La Rioja	4.008	0	0,00%	35,04
<b>ESPAÑA</b>	<b>228.030</b>	<b>426</b>	<b>0,19%</b>	<b>27,93</b>



IA (14 d.): Incidencia acumulada (casos acumulados por 100.000 habitantes notificados en los últimos 14 días).

\*Andalucía ha revisado sus casos confirmados por PCR y ha actualizado la información. En los totales acumulados de hoy figuran 48 caso menos respecto que ayer debido a la depuración de datos.

\*\* Cataluña ha notificado 337 casos más respecto ayer, de los cuales 184 corresponden a casos nuevos. La serie de casos se está revisando.

\*\*\*La Comunidad de Madrid consolida diariamente la serie de casos confirmados por PCR, asignando a los casos nuevos notificados la fecha en la que se toma la muestra o se emite el resultado. Se realiza una actualización diaria de la serie de casos.

**Tabla 2.** Casos de COVID-19 que han precisado hospitalización, ingreso en UCI y fallecidos por Comunidades Autónomas en España, 12.05.2020 (datos consolidados a las 21:00 horas del 11.05.2020).

CCAA	Casos que han precisado hospitalización		Casos que han ingresado en UCI		Fallecidos	
	Total	Nuevos	Total	Nuevos	Total	Nuevos
Andalucía	6.101	9	745	0	1.326	4
Aragón	2.606	11	264	1	828	3
Asturias	2.212	15	150	1	304	5
Baleares	1.127	1	170	1	210	1
Canarias	937	1	178	0	151	2
Cantabria	1.027	0	79	0	203	2
Castilla La Mancha	8.940	22	629	5	2.811	25
Castilla y León	8.493	11	547	0	1.914	9
Cataluña	29.138	318	2.995	0	5.621	66
Ceuta	11	0	4	0	4	0
C. Valenciana	5.360	5	717	1	1.336	6
Extremadura	1.737	12	109	0	487	4
Galicia	2.905	3	326	0	595	2
Madrid	41.735	85	3.543	14	8.720	37
Melilla	44	0	3	0	2	0
Murcia	665	0	112	0	139	0
Navarra	2.039	10	135	0	493	3
País Vasco	6.929	7	574	1	1.429	6
La Rioja	1.478	3	91	0	347	1
<b>ESPAÑA</b>	<b>123.484</b>	<b>513</b>	<b>11.371</b>	<b>24</b>	<b>26.920</b>	<b>176</b>

*Los casos confirmados no provienen de la suma de pacientes hospitalizados, curados y fallecidos, ya que no son excluyentes. Pacientes fallecidos y curados pueden haber precisado hospitalización y por tanto computar en ambos grupos. Los pacientes que han precisado UCI también computan en los pacientes que han requerido hospitalización.*

El grupo de edad donde se han registrado más defunciones dentro de los casos ha sido el de mayores de 70 años, concentrando más del 80% de los fallecidos tanto en hombres como en mujeres (Tabla 3).

**Tabla 3.** Distribución de casos hospitalizados, ingresados en UCI y fallecidos por grupos de edad y sexo información disponible\* (datos consolidados a las 21:00 horas del 11.05.2020).

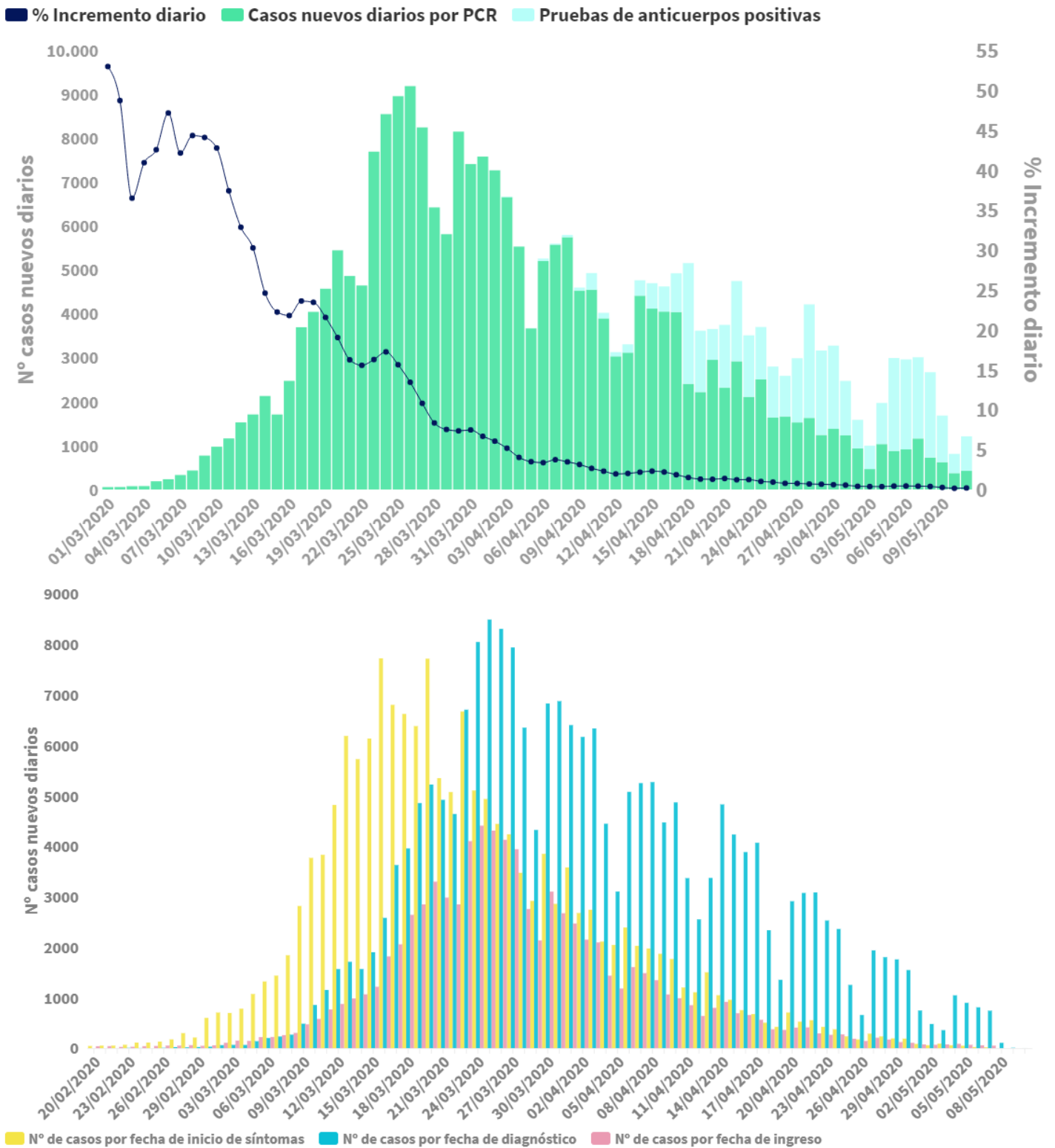
Grupo de edad (años)	Total							
	Confirmados n	Hospitalizados totales n	%	UCI n %		Fallecidos n % Letalidad(%)		
0-9	858	275	0,3	39	0,5	2	0,0	0,2
10-19	1.591	274	0,3	23	0,3	5	0,0	0,3
20-29	13.304	1.463	1,6	89	1,1	23	0,1	0,2
30-39	22.423	3.778	4,1	266	3,4	61	0,3	0,3
40-49	34.793	8.663	9,4	738	9,4	198	1,1	0,6
50-59	42.515	14.100	15,4	1.547	19,7	607	3,2	1,4
60-69	34.181	17.317	18,9	2.535	32,3	1.669	8,9	4,9
70-79	32.323	20.875	22,8	2.249	28,6	4.544	24,1	14,1
80-89	37.268	18.714	20,4	325	4,1	7.728	41,1	20,7
90 y +	18.142	6.228	6,8	48	0,6	3.981	21,2	21,9
<b>Total</b>	<b>237.398</b>	<b>91.687</b>	<b>100%</b>	<b>7.859</b>	<b>100%</b>	<b>18.818</b>	<b>100%</b>	

Grupo de edad (años)	Mujeres							
	Confirmados n	Hospitalizados totales n	%	UCI n %		Fallecidos n % Letalidad(%)		
0-9	392	124	0,3	12	0,5	1	0,0	0,3
10-19	878	139	0,3	10	0,4	3	0,0	0,3
20-29	8.950	776	1,9	39	1,6	9	0,1	0,1
30-39	14.167	1.850	4,6	100	4,2	22	0,3	0,2
40-49	20.622	3.627	9,0	226	9,4	71	0,9	0,3
50-59	24.361	5.791	14,3	448	18,6	176	2,2	0,7
60-69	16.420	6.829	16,9	716	29,7	488	6,1	3,0
70-79	14.471	8.422	20,9	688	28,6	1.444	17,9	10,0
80-89	21.692	8.997	22,3	142	5,9	3.416	42,4	15,7
90 y +	13.073	3.801	9,4	28	1,2	2.426	30,1	18,6
<b>Total</b>	<b>135.026</b>	<b>40.356</b>	<b>100%</b>	<b>2.409</b>	<b>100%</b>	<b>8.056</b>	<b>100%</b>	

Grupo de edad (años)	Hombres							
	Confirmados n	Hospitalizados totales n	%	UCI n %		Fallecidos n % Letalidad(%)		
0-9	466	151	0,3	27	0,5	1	0,0	0,2
10-19	713	135	0,3	13	0,2	2	0,0	0,3
20-29	4.353	687	1,3	50	0,9	14	0,1	0,3
30-39	8.256	1.928	3,8	166	3,0	39	0,4	0,5
40-49	14.171	5.036	9,8	512	9,4	127	1,2	0,9
50-59	18.153	8.308	16,2	1.099	20,2	431	4,0	2,4
60-69	17.758	10.487	20,4	1.819	33,4	1.181	11,0	6,7
70-79	17.852	12.453	24,3	1.561	28,6	3.100	28,8	17,4
80-89	15.575	9.716	18,9	183	3,4	4.312	40,1	27,7
90 y +	5.069	2.427	4,7	20	0,4	1.555	14,4	30,7
<b>Total</b>	<b>102.366</b>	<b>51.328</b>	<b>100%</b>	<b>5.450</b>	<b>100%</b>	<b>10.762</b>	<b>100%</b>	

\*Datos obtenidos del análisis sobre 237.392 casos notificados con información disponible de edad y sexo. Los datos del total pueden no coincidir con la suma de hombres y mujeres porque en algunos casos no se dispone de la información del sexo, solo de la edad. Estos datos se actualizan permanentemente, pudiendo sufrir alguna modificación. Fuente: elaboración propia.

**Figura 1.** Casos diarios confirmados de COVID-19 por fecha de notificación, diagnóstico e inicio de síntomas. 12.05.2020 (datos consolidados a las 21:00 horas del 11.05.2020).



*\* Se dispone de fecha de inicio de síntomas en 164.169 casos, de diagnóstico en 215.946 casos y de ingreso en 83.307 casos. Estos datos se actualizan permanentemente, pudiendo sufrir alguna modificación. En la primera imagen se muestran los casos nuevos según fecha de notificación. En la segunda imagen se refleja los casos según la fecha de inicio de síntomas, fecha de diagnóstico y fecha de ingreso.*

**Tabla 4.** Personas con algún test diagnóstico positivo, personas con test de anticuerpos positivos, infecciones resueltas, nuevas infecciones resueltas e incremento. 12.05.2020 (datos consolidados a las 21:00 horas del 11.05.2020).

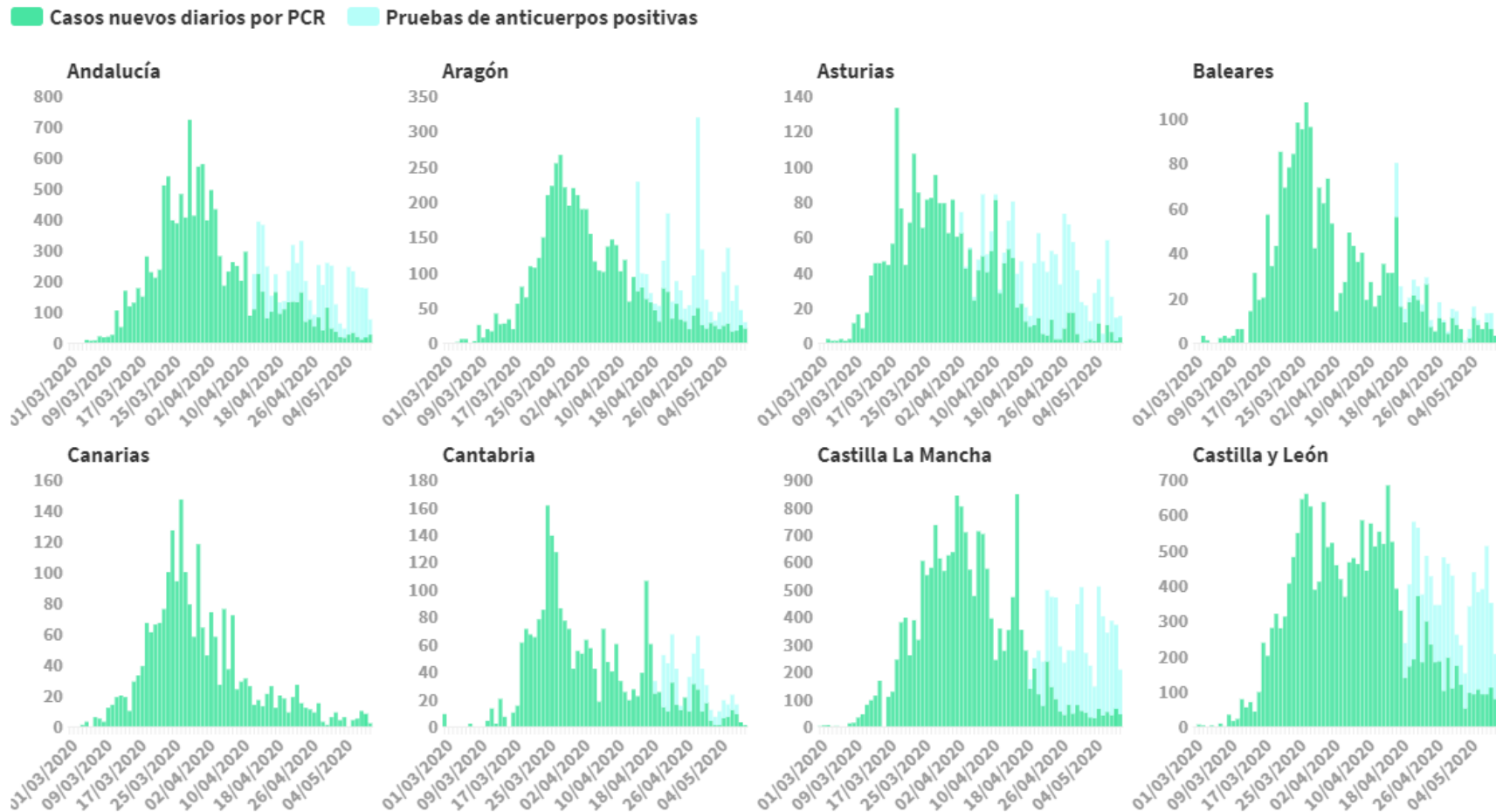
	Personas con algún test positivo*	Personas con test de anticuerpos positivo	Infecciones resueltas**		
			Total	Notificaciones nuevas	Incremento
Andalucía	15.522	3.229	9.297	92	1,0%
Aragón	6.797	1.438	3.186	70	2,2%
Asturias	3.226	875	1.031	5	0,5%
Baleares	2.058	105	1.423	8	0,6%
Canarias	2.268	0	1.456	65	4,7%
Cantabria	2.691	445	1.981	18	0,9%
Castilla La Mancha	24.051	7.620	6.181	9	0,1%
Castilla y León	24.170	6.122	7.472	19	0,3%
Cataluña	56.787	1.643	24.966	512	2,1%
Ceuta	173	59	154	0	0,0%
C. Valenciana	13.937	3.197	9.089	144	1,6%
Extremadura	3.920	1.001	2.422	13	0,5%
Galicia	10.737	1.446	7.820	375	5,0%
Madrid	69.849	4.877	39.751	147	0,4%
Melilla	132	13	115	2	1,8%
Murcia	2.333	816	1.819	33	1,8%
Navarra	7.637	2.556	3.155	85	2,8%
País Vasco	17.840	4.664	14.913	195	1,3%
La Rioja	5.392	1.384	2.749	49	1,8%
<b>ESPAÑA</b>	<b>269.520</b>	<b>41.490</b>	<b>138.980</b>	<b>1.841</b>	<b>1,3%</b>

\*Se incluyen los casos con enfermedad COVID-19 y las personas con test de anticuerpos positivo sin síntomas en el momento de la prueba.

\*\*Se incluyen los casos con enfermedad COVID-19 dados de alta y personas a las que se les ha realizado una prueba serológica y no se ha podido evidenciar un momento de enfermedad.

Además de los casos confirmados por PCR se han notificado resultados positivos con test de anticuerpos en 41.490 personas. Dichos casos se muestran en las siguientes gráficas en diferente color junto con los casos confirmados por PCR.

**Figura 2.** Casos diarios confirmados de COVID-19 por fecha de notificación por Comunidades Autónomas, 12.05.2020 (datos consolidados a las 21:00 horas del 11.05.2020).





GOBIERNO DE ESPAÑA

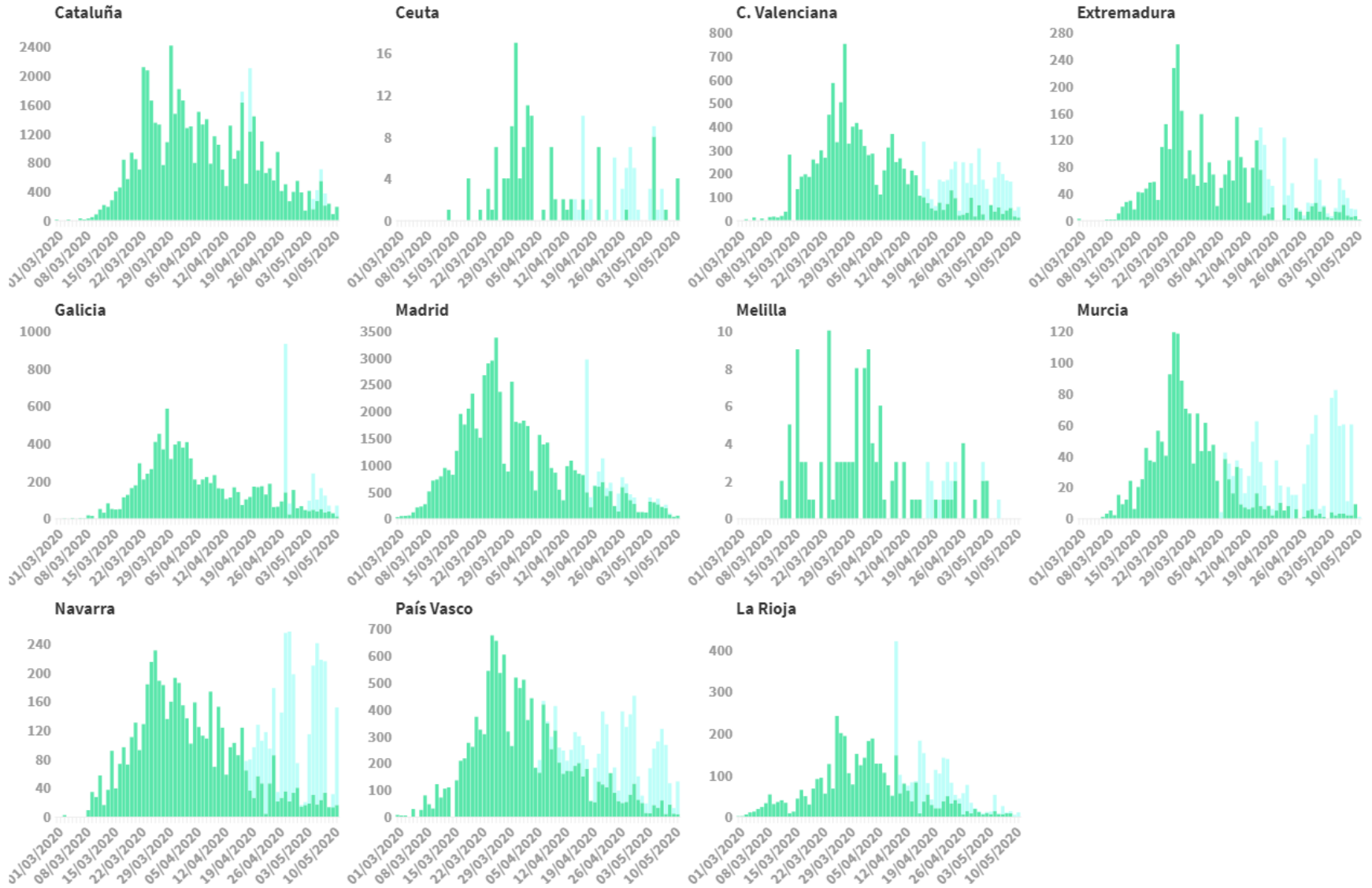
MINISTERIO DE SANIDAD

SECRETARIA GENERAL DE SANIDAD

DIRECCIÓN GENERAL DE SALUD PÚBLICA, CALIDAD E INNOVACIÓN

### Centro de Coordinación de Alertas y Emergencias Sanitarias

Casos nuevos diarios por PCR    Pruebas de anticuerpos positivas





**SITUACIÓN INTERNACIONAL** (datos consultados a las 7:00 horas del 12.05.2020)

**Situación en Europa:** Hasta el día de hoy se han notificado al menos 1.716.872 casos confirmados. (Tabla 5 y Figura 3). Los países con más casos notificados son España (228.030), Reino Unido (223.060), Rusia (221.344), Italia (219.814) y Alemania (169.575). El país con mayor número de fallecidos es Reino Unido (32.065) seguido de Italia (30.739), España (26.920) y Francia (26.643) (Tabla 6). En Italia, las regiones más afectadas son Lombardía (81.871), seguida de Piemonte (28.776), Emilia Romagna (26.876), y Veneto (18.741). En Alemania, las regiones más afectadas son Bayern (44.368), Nordrhein-Westfalen (35.132) y Baden-Württemberg (33.190). Inglaterra (136.873) y Escocia (13.627) son las partes más afectadas de Reino Unido.

**Tabla 5.** Casos confirmados de COVID-19 en Europa. (Datos consultados a las 7:00 horas del 12.05.2020<sup>1</sup>)

	Casos		Casos		Casos		Casos
España	228.030	Polonia	16.326	Azerbaiyán	2.519	Georgia	635
Reino Unido	223.060	Austria	15.845	Croacia	2.187	San Marino	628
Rusia	221.344	Ucrania	15.232	Bosnia y Herzegovina	2.090	Malta	496
Italia	219.814	Rumanía	15.131	Bulgaria	1.965	Montenegro	324
Alemania	169.575	Dinamarca	10.429	Islandia	1.801	Islas Faroe	187
Turquía	139.771	Serbia	10.114	Estonia	1.739	Gibraltar	146
Francia	139.519	Chequia	8.123	Macedonia del Norte	1.642	Mónaco	96
Bélgica	53.449	Noruega	8.099	Lituania	1.479	Liechtenstein	83
Países Bajos	42.788	Finlandia	5.962	Eslovenia	1.457		
Suiza	30.344	República de Moldavia	4.927	Eslovaquia	1.457		
Portugal	27.689	Luxemburgo	3.886	Letonia	939		
Suecia	26.670	Armenia	3.313	Chipre	898		
Bielorrusia	23.906	Hungría	3.284	Albania	868		
Irlanda	23.135	Grecia	2.716	Andorra	755		
<b>Total</b>							<b>1.716.872</b>

<sup>1</sup> Datos consultados: Italia (Ministerio de Sanidad), Alemania (Robert Koch Institut), Francia (Santé Publique France), Reino Unido (Public Health England), Suiza (Office Fédéral de la Santé Publique), Turquía (Ministerio de Sanidad), Bélgica (Service Public Fédéral Santé Publique, Sécurité de la Chaîne Alimentaire et Environnement), Países Bajos (National Institute for Public Health and the Environment), Portugal (Dirección General de Salud), Rusia (Ministerio de Sanidad), Irlanda (Ministerio de Sanidad), Suecia (Public Health Agency of Sweden), Bielorrusia (Ministerio de Sanidad), Polonia (Ministerio de Sanidad), Austria (Ministerio de Sanidad). Resto de países: Oficina Regional para Europa de la Organización Mundial de la Salud (OMS) y Centro Europeo de Prevención y Control de Enfermedades (ECDC)



**Tabla 6.** Detalles de los quince países con más casos confirmados de Europa (Datos consultados a las 7:00 horas del 12.05.2020)

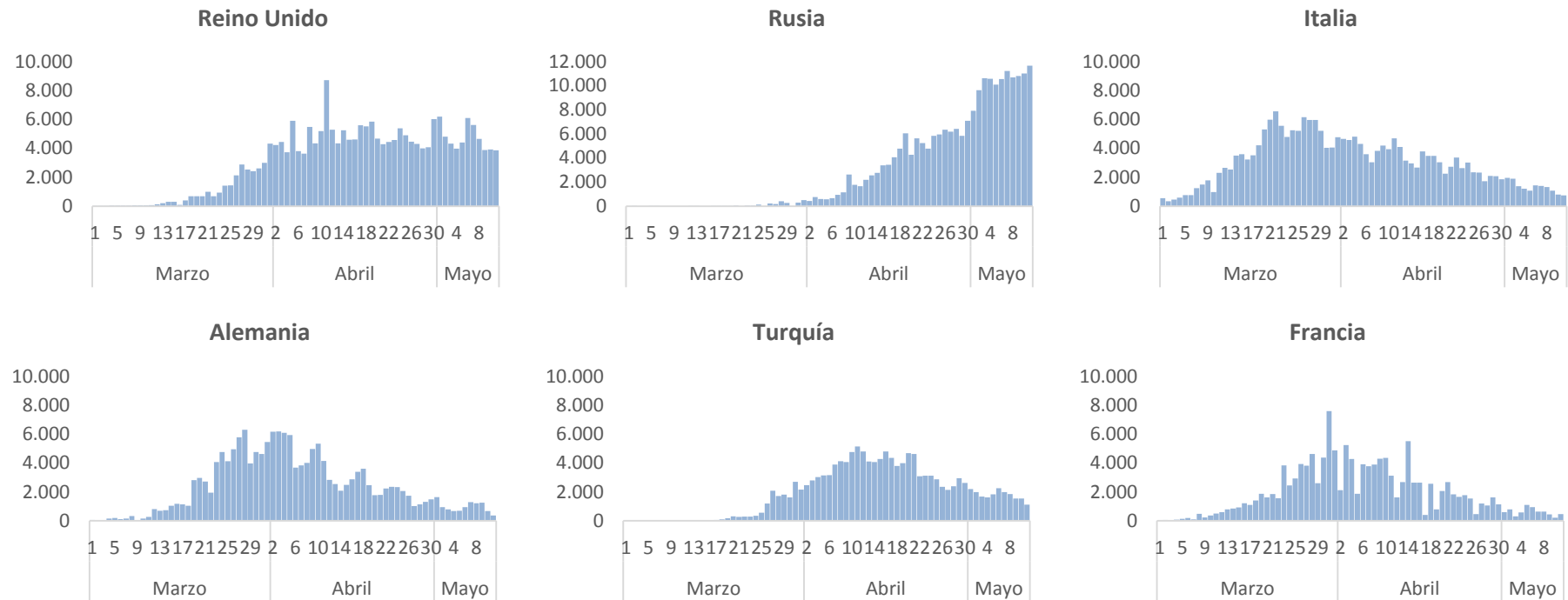
	Casos confirmados	Nuevos diarios	Incremento diario	Incidencia Acumulada 100.000 hab. 14 días	Fallecidos <sup>2</sup>	Nuevos diarios	Letalidad
<b>España</b>	228.030	426	0,19%	27,93	26.920	176	11,8%
<b>Reino Unido</b>	223.060	3.877	1,77%	99,20	32.065	210	14,4%
<b>Rusia</b>	221.344	11.656	5,56%	92,87	2.009	94	0,9%
<b>Italia</b>	219.814	744	0,34%	33,73	30.739	179	14,0%
<b>Alemania</b>	169.575	357	0,21%	17,37	7.417	22	4,4%
<b>Turquía</b>	139.771	1.114	0,80%	33,55	3.841	55	2,7%
<b>Francia</b>	139.519	456	0,33%	20,52	26.643	263	19,1%
<b>Bélgica</b>	53.449	368	0,69%	59,01	8.707	51	16,3%
<b>Países bajos</b>	42.788	161	0,38%	26,68	5.456	16	12,8%
<b>Suiza</b>	30.344	39	0,13%	13,77	1.543	5	5,1%
<b>Portugal</b>	27.689	108	0,39%	37,38	1.144	9	4,1%
<b>Suecia</b>	26.670	348	1,32%	75,70	3.256	31	12,2%
<b>Bielorrusia</b>	23.906	933	4,06%	141,73	135	9	0,6%
<b>Irlanda</b>	23.135	139	0,60%	71,11	1.467	9	6,3%
<b>Polonia<sup>3</sup></b>	16.326				811		5,0%
<b>Austria<sup>4</sup></b>	15.845	59	0,37%	6,84	620	2	3,9%

<sup>2</sup> Las cifras de fallecidos por COVID-19 notificadas por cada país varían en su definición por lo que dichas cifras, y la letalidad resultante en cada país, no son directamente comparables entre sí.

<sup>3</sup> Polonia entra hoy a formar parte de los quince países con más casos confirmados de Europa. El resto de información se comenzará a incluir en la próxima actualización.

<sup>4</sup> Austria ya no forma parte de los quince países con más casos confirmados de Europa. Aún así se sigue presentando en la tabla por su relevancia en el histórico de la epidemia.

**Figura 3.** Casos nuevos confirmados de COVID-19 por fecha de notificación en Reino Unido, Rusia, Italia, Alemania, Turquía y Francia. (Datos consultados a las 7:00 horas del 12.05.2020)<sup>5</sup>



<sup>5</sup> Elaboración propia usando los datos disponibles en las páginas web de las autoridades sanitarias de los propios países.

**Situación a nivel global y otros países fuera de Europa:** A nivel global hasta el día de hoy se han notificado al menos 4.013.728 casos y 278.993 fallecidos (según OMS). Los países de fuera de Europa que han registrado más casos son Estados Unidos (1.324.488), Brasil (168.331), Irán (109.286), y China (84.451) (Tabla 7, Tabla 8 y Figura 4). En Estados Unidos, los Estados que más casos han notificado son Nueva York (334.640), Nueva Jersey (138.532), Massachusetts (77.793) e Illinois (77.741).

**Tabla 7.** Casos confirmados de COVID-19 fuera de Europa. Se incluyen los quince países más afectados en cada continente. (Datos consultados a las 7:00 horas del 12.05.2020<sup>6</sup>)

América	Casos	África	Casos	Asia-Oceanía	Casos
Estados Unidos	1.324.488	Sudáfrica	10.015	Irán	109.286
Brasil	168.331	Egipto	9.400	China	84.451
Canadá	69.981	Marruecos	6.063	India	70.756
Perú	68.822	Argelia	5.723	Arabia Saudí	41.014
México	36.327	Nigeria	4.399	Pakistán	32.081
Chile	30.063	Ghana	4.263	Singapur	23.787
Ecuador	29.509	Camerún	2.579	Qatar	23.623
Colombia	11.063	Guinea	2.146	Emiratos Árabes Unidos	18.878
República Dominicana	10.347	Senegal	1.709	Israel	16.492
Panamá	8.448	Costa de Marfil	1.700	Japón	15.798
Argentina	5.776	Sudan	1.363	Bangladesh	14.657
Bolivia	2.556	Djibouti	1.210	Indonesia	14.032
Puerto Rico	2.198	Somalia	1.054	Corea del Sur	10.936
Honduras	1.972	Túnez	1.032	Filipinas	10.794
Cuba	1.766	R. D. del Congo	1.024	Kuwait	8.688
<b>Casos confirmados a nivel global: 4.013.728</b>					
<b>Fallecidos: 278.993</b>					

<sup>6</sup> Datos consultados: Estados Unidos (Centers for Disease Control and Prevention), China (Chinese Center for Disease Control and Prevention), Irán (OMS), Canadá (Gobierno de Canadá), Brasil (Ministerio de Sanidad), India (Ministerio de Sanidad), Perú, (Ministerio de Sanidad), Ecuador (Ministerio de Sanidad), México (Ministerio de Sanidad), Chile (Ministerio de Sanidad), Japón (Ministerio de Sanidad), Arabia Saudí (OMS), Singapur (Ministerio de Sanidad), Pakistan (Ministerio de Sanidad), Israel (Ministerio de Sanidad), Qatar (Ministerio de Sanidad), Emiratos Árabes Unidos (Ministerio de Sanidad), Corea del Sur (Ministerio de Sanidad). Resto de países: Organización Mundial de la Salud (OMS) y Centro Europeo de Prevención y Control de Enfermedades (ECDC). Datos globales: OMS

**Tabla 8.** Detalles de los quince países con más casos confirmados fuera de Europa<sup>7</sup>. (Datos consultados a las 7:00 horas del 12.05.2020)

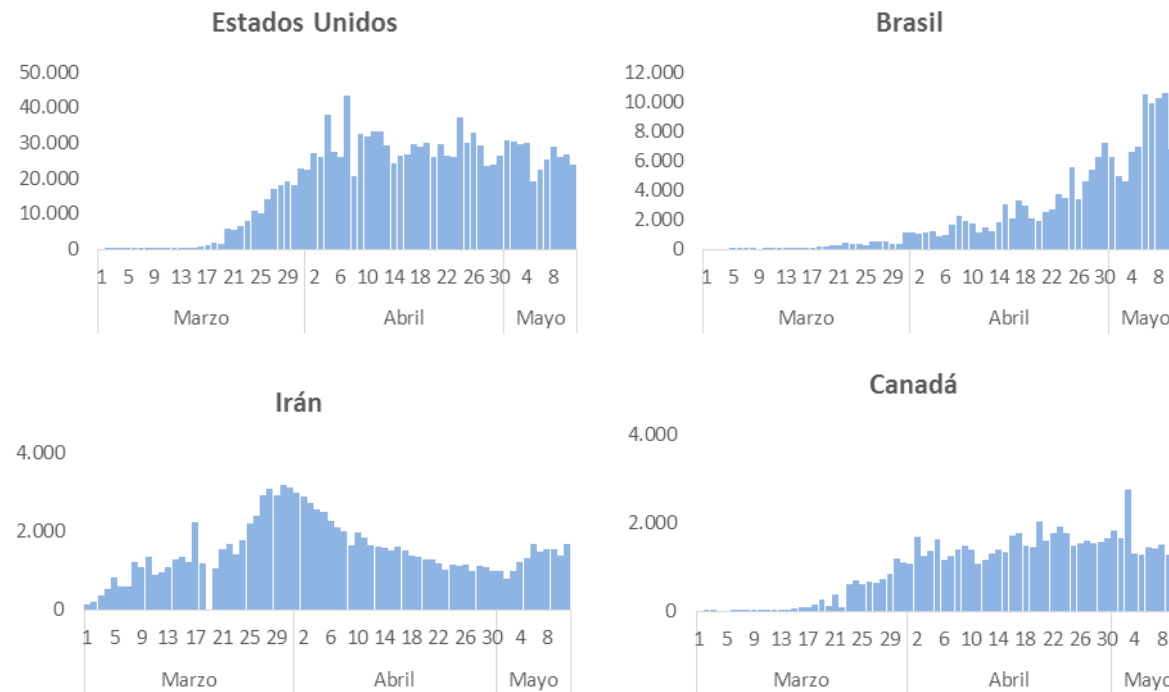
	Casos confirmados	Nuevos diarios	Incremento diario	Incidencia Acumulada 100.000 hab. 14 días	Fallecidos <sup>8</sup>	Nuevos diarios	Letalidad
<b>Estados Unidos</b>	1.324.488	23.792	1,83%	111,70	79.756	985	6,0%
<b>Brasil</b>	168.331	5.632	3,46%	48,61	11.519	396	6,8%
<b>Irán</b>	109.286	1.683	1,56%	21,95	6.685	45	6,1%
<b>China</b>	84.451	1	0,00%	0,01	4.643	0	5,5%
<b>India</b>	70.756	3.604	5,37%	3,05	2.293	87	3,2%
<b>Canadá</b>	69.981	1.133	1,65%	57,15	4.993	122	7,1%
<b>Perú</b>	68.822	1.515	2,25%	125,42	1.961	72	2,8%
<b>Arabia Saudí</b>	41.014	1.966	5,03%	67,27	255	9	0,6%
<b>México</b>	36.327	1.305	3,73%	16,48	3.573	108	9,8%
<b>Pakistán</b>	32.081	1.140	3,68%	8,48	706	39	2,2%
<b>Chile</b>	30.063	1.197	4,15%	86,76	323	11	1,1%
<b>Ecuador</b>	29.509 <sup>9</sup>				2.145	18	7,3%
<b>Singapur</b>	23.787	451	1,93%	166,06	21	1	0,1%
<b>Qatar</b>	23.623	1.103	4,90%	479,37	14	0	0,1%
<b>Emiratos Árabes Unidos</b>	18.878	680	3,74%	88,56	201	16	1,1%
<b>Japón</b>	15.798	70	0,45%	1,91	621	8	3,9%
<b>Corea del Sur</b>	10.936	27	0,25%	0,36	258	2	2,4%

<sup>7</sup> Japón y Corea del Sur ya no se encuentran entre los quince países con más casos confirmados fuera de Europa. Se siguen incluyendo en la tabla por su relevancia en el histórico de la epidemia

<sup>8</sup> Las cifras de fallecidos por COVID-19 notificadas por cada país varían en su definición por lo que dichas cifras, y la letalidad resultante en cada país, no son directamente comparables entre sí.

<sup>9</sup> El Ministerio de Sanidad de Ecuador depura datos y notifica menos casos que ayer.

**Figura 4.** Casos nuevos confirmados de COVID-19 por fecha de notificación en Estados Unidos, Irán, Brasil y Canadá. (Datos consultados a las 7:00 horas del 12.05.2020<sup>10</sup>)



<sup>10</sup> Elaboración propia usando los datos disponibles en las páginas web de las autoridades sanitarias de los propios países y OMS.